

Projet de SCoT de la Vallée de l'Ariège

Retours d'expérience
portant sur la Trame Verte et Bleue SCoT

Etude des continuums écologiques
d'intérêt cynégétique portée par le FDC de l'Ariège



Le ScoT de la Vallée de l'Ariège : un territoire entre plaine, piémont et montagnes du Massif Pyrénéen

Le Territoire en quelques chiffres

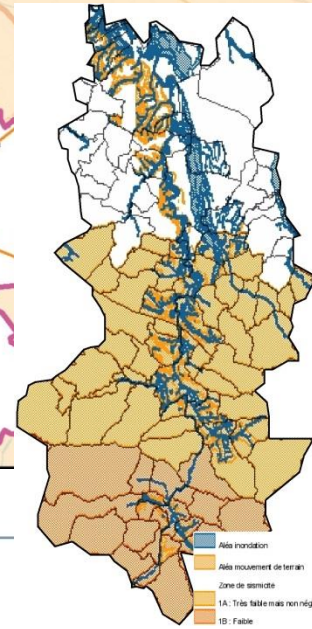
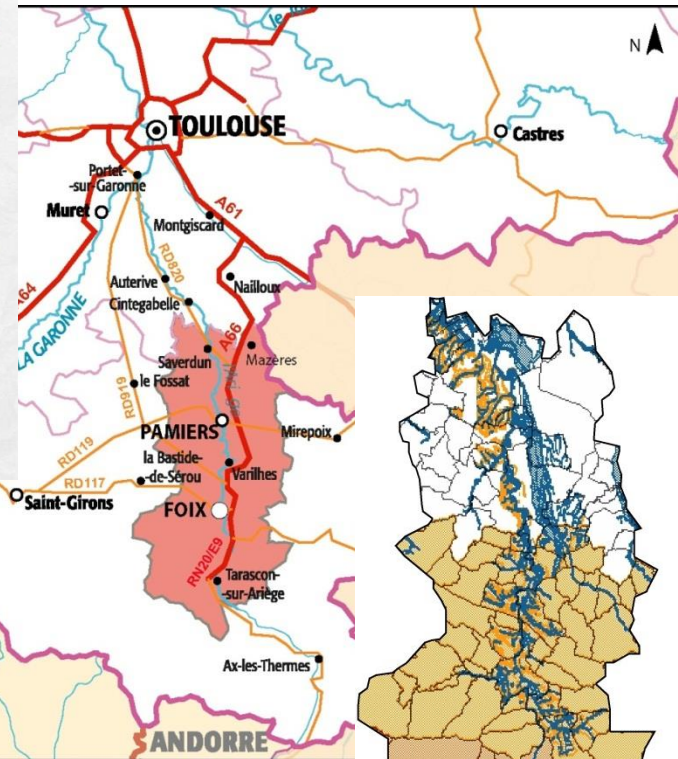
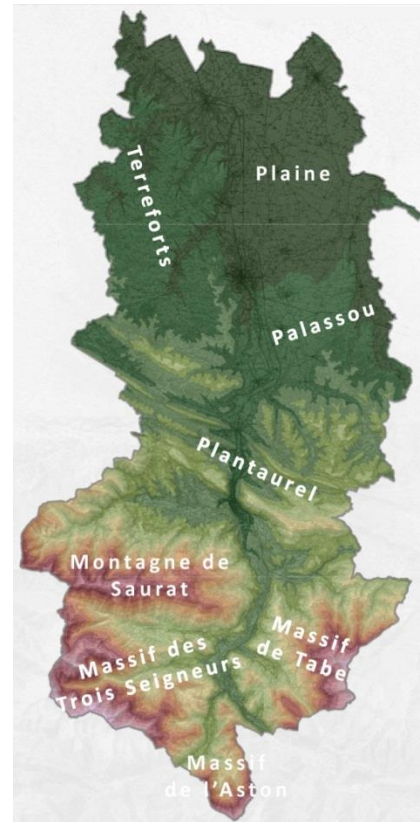
- 5 EPCI Saverdun – Pamiers – Varilhes – Foix – Tarascon couvrant 98 communes et regroupant 80 000 hab. réparti sur 1 100km²
- 30 aine de communes concernées par le PNR des Pyrénées Ariégeoises
- 10 Sites Natura 2000 + une 20aine de ZNIEFF + 18 sites naturels inscrits + 1 site classé
- 2/3 du territoire concerné par un PPRN (zone sismique – risque inondation)
- La moitié Sud du territoire soumise aux dispositions de la Loi Montagne

Une structuration en ScoT en plusieurs temps

- 2010 : création de la structure porteuse du SCOT au travers du Syndicat Mixte du SCOT de la Vallée de l'Ariège publié par arrêté préfectoral en date du 13.04.2010
- 2011 : lancement des études ScoT

Labellisé dans le cadre de l'Appel à Projet national « ScoT Rural Grenelle »

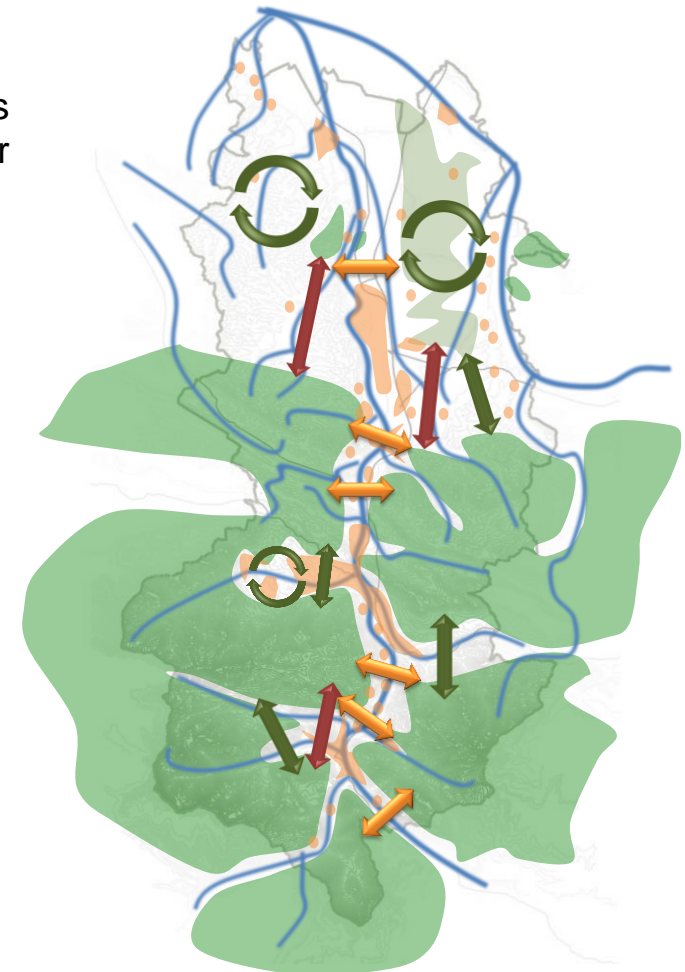
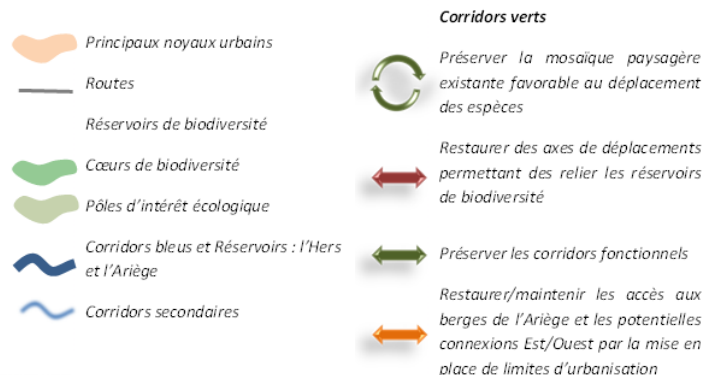
- Projet de SCoT arrêté le 4 mars 2014



Un projet SCoT se structurant autour de ses richesses agricoles et naturelles

Poser la Trame Verte et Bleue comme cadre à l'aménagement du territoire

- Identifier des corridors écologiques appuyant les coupures d'urbanisation en fonds de vallée ou en secteur plaine
- Permettre une potentielle reconnexion Est-Ouest
- Eviter une dégradation des liaisons Nord-Sud existantes



Un diagnostic environnemental et agricole comme socle du projet

Inverser le regard en partant du volet environnemental pour définir les capacités de développement de l'aménagement et de l'urbanisme introduit par la prise en compte des lois Grenelle et déclinées au travers du SRCE / SRCAE Midi Pyrénées et TVB ScoT / PLU

Asseoir la définition de la Trame Verte et Bleue par des études environnementales innovantes nous permettant de combler les lacunes mises en exergue par les opérateurs locaux considérés sur la question environnementale

Sensibiliser les élus et acteurs du territoire sur l'intérêt de protéger la biodiversité dite « ordinaire »

Accompagnement « ScoT et Biodiversité »

Note d'Enjeux Biodiversité réalisée en phase de diagnostic par l'ARPE Midi Pyrénées réunissant différents acteurs « environnement »

Accompagnement « SCoT et Eau »

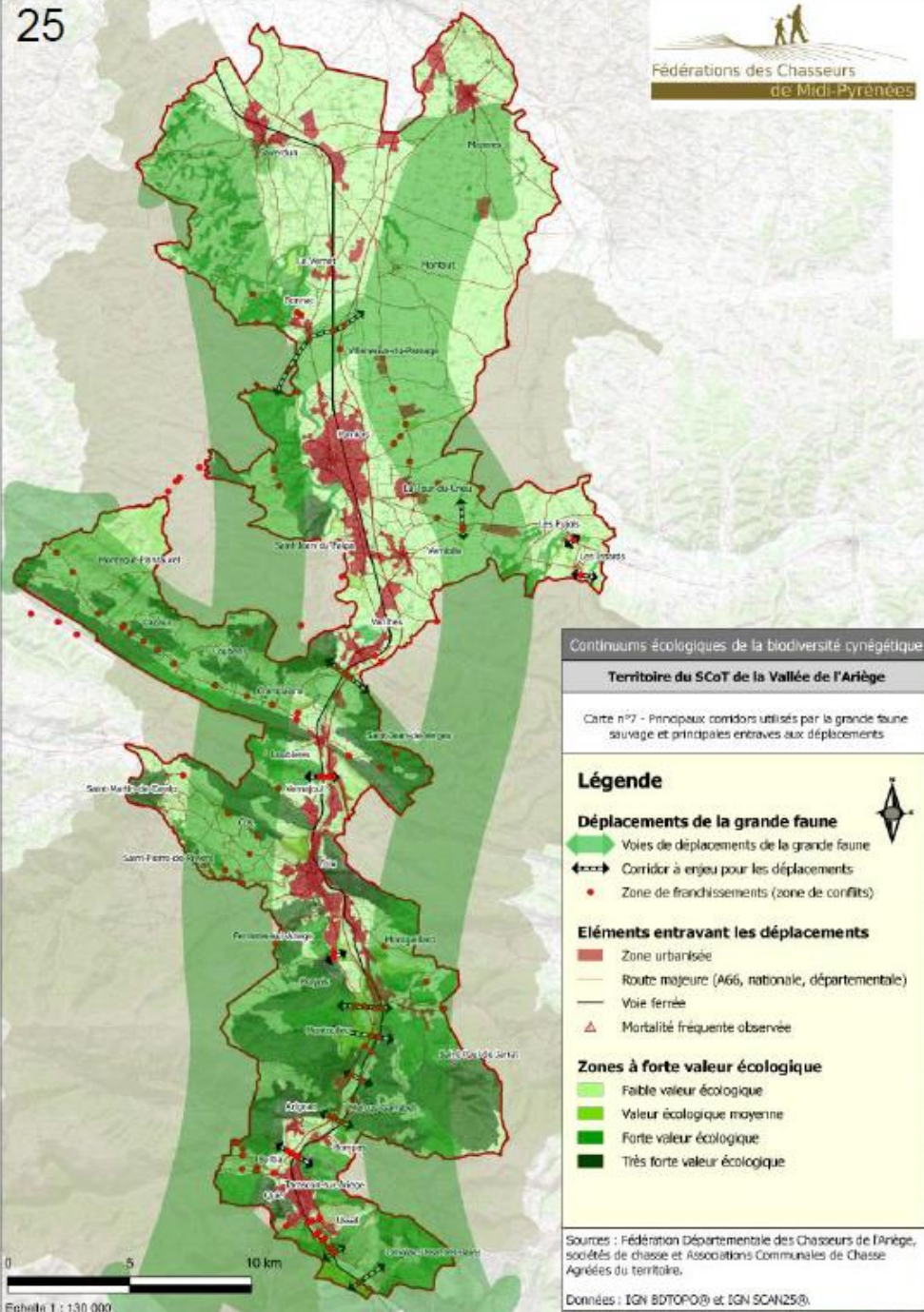
Diagnostic Agricole ScoT réalisé par la Chambre d'Agriculture de l'Ariège

Etude proposée par la FDC09 en phase de définition du Projet d'Aménagement et de Développement Durables du territoire



Principaux corridors pour la grande faune et entraves aux déplacements

- Territoire très marqué par la Vallée de l'Ariège → division Est/Ouest
- Franchissements naturels de grands mammifères à travers la vallée de l'Ariège
- Superposition d'obstacles géographiques (Ariège, relief) à des obstacles artificiels concentrés dans la vallée (habitat, routes, voie ferrée...) → fragmentation et risques
- Certains secteurs « imperméables » aux déplacements : « Pamiers - Varigles », « Foix - Montgaillard/Ferrières » et agglomération tarasconnaise
- Urbanisation linéaire pouvant contraindre les espèces à contourner, voire les canaliser vers des secteurs non souhaitables



Inverser le regard en partant du volet environnemental pour définir les capacités de développement de l'aménagement et de l'urbanisme

Cœurs de biodiversité

ZNIEFF I : Cours d'eau, plan d'eau

ZNIEFF II: Hers Ariège et leurs ripisylves.

NATURA 2000: Hers Ariège.

Zones humides référencées par l'ANA et le PNR.

Arrêté de protection Biotope : cours d'eau

Les seize réservoirs biologiques du SDAGE.

Les cours d'eau en Très Bon Etat au titre de la loi sur l'eau.

Les axes migrateurs (Hers et Ariège).

Les cours classés par l'arrêté du 7 octobre 2013 établissant la liste des cours d'eau mentionnée au 1° du I de l'article L.214-17 du code de l'environnement sur le bassin Adour-Garonne.

ZNIEFF I restantes.

NATURA 2000 : Pechs de Foix, Quies de Tarascon.

Arrêté de protection Biotope restants

Sites classés qui ont été exclusivement désignés au titre du patrimoine naturel : la rivière de Labouiche.

Terrain militaire de La Tour du Crieu proposé par le Conservatoire des Espaces Naturels.

Pôles d'intérêt écologique

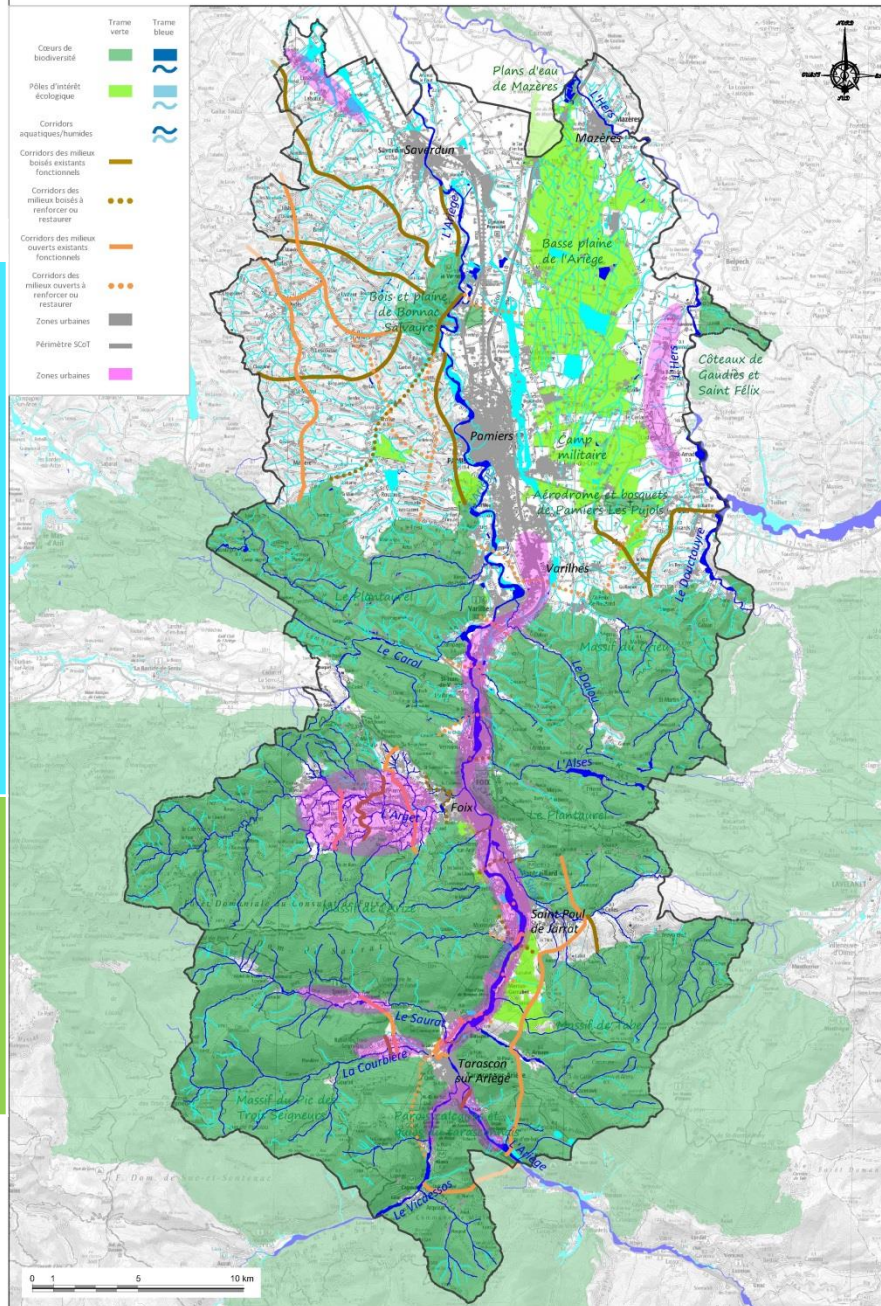
Tous les cours d'eau autres que ceux identifiés comme Cœur de Biodiversité.

Les zones rouges identifiées dans les Plans de Prévention des Risques Inondation.

Prairies humides référencées à ce jour par la Fédération Départementale des Chasseurs.

ZNIEFF II Basse plaine de l'Ariège.

Milieux à très forte valeur écologique identifiés par la Fédération Départementale des Chasseurs de l'Ariège.





**Pour prolonger l'information
et nous donner votre avis !**

**Entrez dans l'ère « SCoT-Attitude »
Rendez-vous sur notre Site Internet**

www.scot-vallee-ariege.fr